

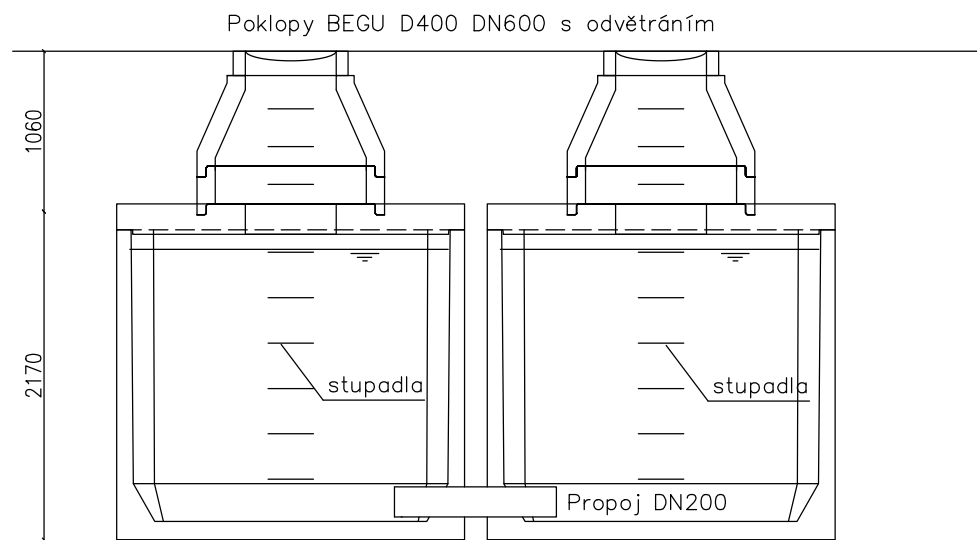
Technical drawing of a fire protection cabinet, showing a top view and a side view.

Top View Dimensions:

- Overall width: 6640
- Bay width: 4800
- Bay height: 2300
- Gap between bays: 150
- Fire extinguisher (Nádrž ND18) and fire hose reel (Propoj DN200) are shown in each bay.

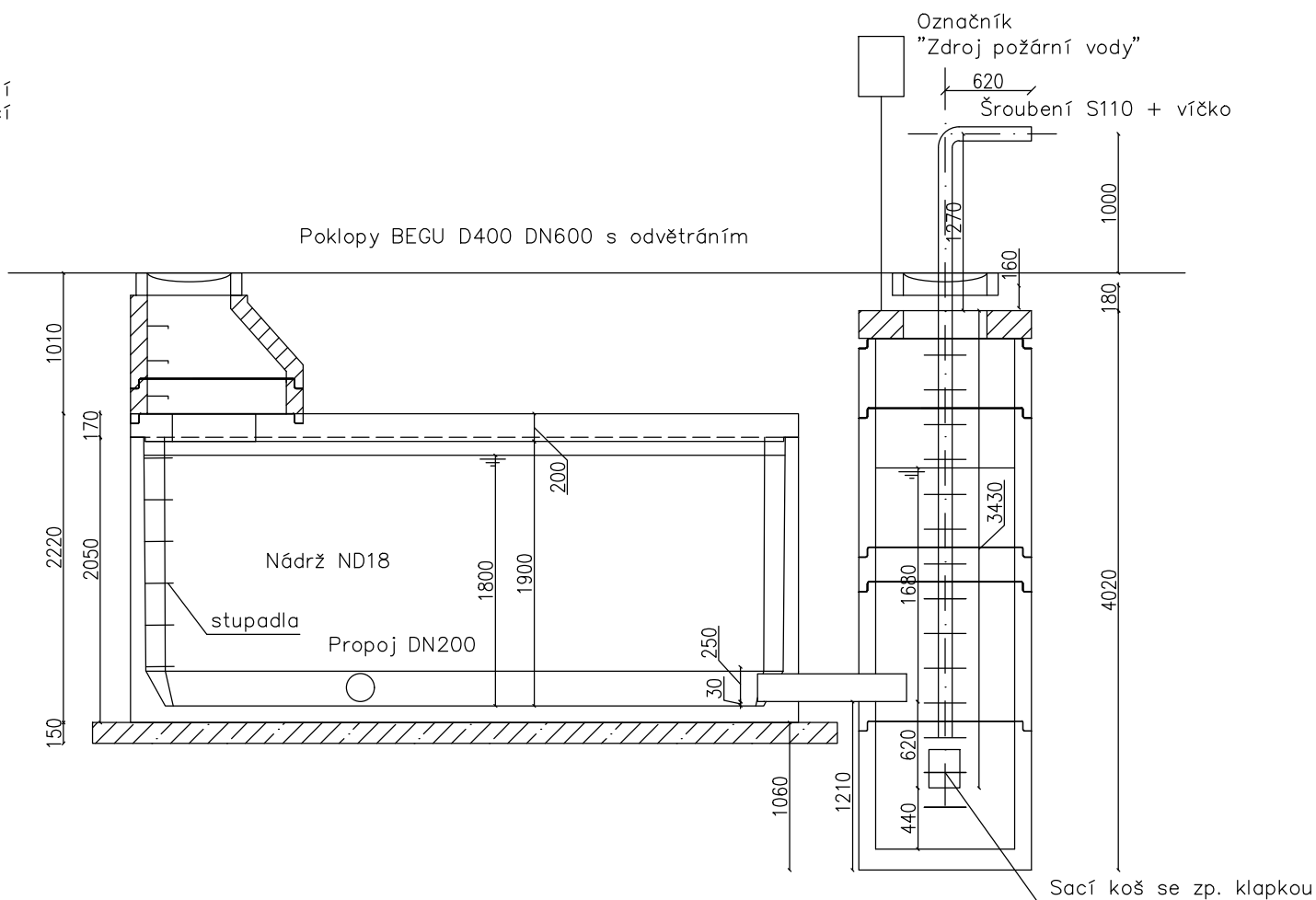
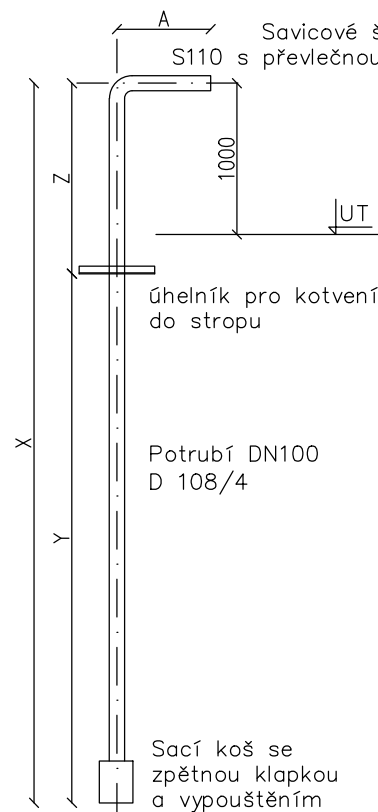
Side View Dimensions:

- Overall depth: 3600
- Fire hose reel diameter: DN1000
- Fire hose reel height: 420
- Fire hose reel width: 600
- Gap between bays: 100



Hasičské vyzbrojení – VZOR

Sací potrubí – provedení pozink
šroubení a sací koš – provedení hliník




POZNÁMKA:

Užitný objem nádrž ND18 je 17,0 m3
Užitný objem šachty DN1000 je 1,4 m3

Celkový užitný objem požární nádrže = 17,0 x2 + 1,4 = 35,4 m3
Objem nádrže = 17,9 m3; hmonost dílu se dnem = 13,5t;

Strop Sn – pojezd nákladními vozidly a zásyp 0,5–1,5m; celková tloušťka stropu 200mm; hmotnost = 6t

Uvažovaná únosnost základové spáry 180 kPa; Nádrže se ukládají do výkopu s upraveným dnem srovaným do roviny vrstvou šterkopísku tl. cca 20 cm.
Sestavy nádrží se ukládají na betonovou podkladní desku.Provedení nádrže dle pokynů dodavatele! Nádrž bude provedena vodotěsně! Uložení dle pokynů výrobce!

<div>generální projektant</div> <div><div><div>staving</div></div><div>LP Staving, s.r.o. Větrov 160, 664 83 Domašov Vídeňská 264/120b, 619 00 Brno info@lpstaving.cz</div></div>	<div>projektant dílčí části</div> <div><div>Ing. Petr Hájek Vedlejší 694/2, 625 00 Brno ZTI, KANAL., VODA, PLYN iČO 05392934</div></div>	<div>Autorizační razítko a podpis</div>
<div>Zodp. projektant</div> <div>Ing. Ladislav Pokorný</div>	<div>HIP</div> <div>Ing. Petr Antl</div>	<div>Vypracoval</div> <div>-</div>
<div>Architekt</div> <div>-</div>	<div>Kontroloval</div> <div>-</div>	
<div>Stavebník</div> <div>Střední škola technická Znojmo, příspěvková Organizace, Uhelná 3264/6, 66902 Znojmo, IČO: 00530506</div>		
<div>Místo stavby</div> <div>k.ú. Znojmo-město [793418], parc.č. 5691/1I, dotč.parc. 5691/4, 5691/5, 5691/6</div>		
<div>Název stavby</div> <div>Řešení školního stravování (jídelny) Střední školy technické Znojmo, příspěvková organizace</div>		
<div>Stavební objekt</div> <div>SO 001 - OBJEKT TRUHLÁŘSKÝCH DÍLEN</div>		
<div>Dílčí část</div> <div>D.1.4.01 Zdravotně technické instalace</div>		
<div>Název dokumentu</div> <div>AKUMULAČNÍ NÁDRŽ POŽÁRNÍ</div>	<div>Zakázkové číslo</div> <div>13/2023</div>	
	<div>Formát</div> <div>804x420</div>	
	<div>Datum</div> <div>10/2023</div>	
	<div>Stupeň</div> <div>DUR+DSP, DPS</div>	
	<div>Revize</div> <div>00</div>	
	<div>Měřítka</div> <div>1:50</div>	
	<div>Číslo výkresu</div> <div>1.4.01.06</div>	<div>Paré</div>